



Cartographie hydrogéomorphologique des zones inondables en région PACA

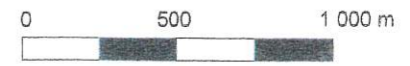
Etude N° 03-113-13 - AOUT 2004

Cours d'eau :

Arc

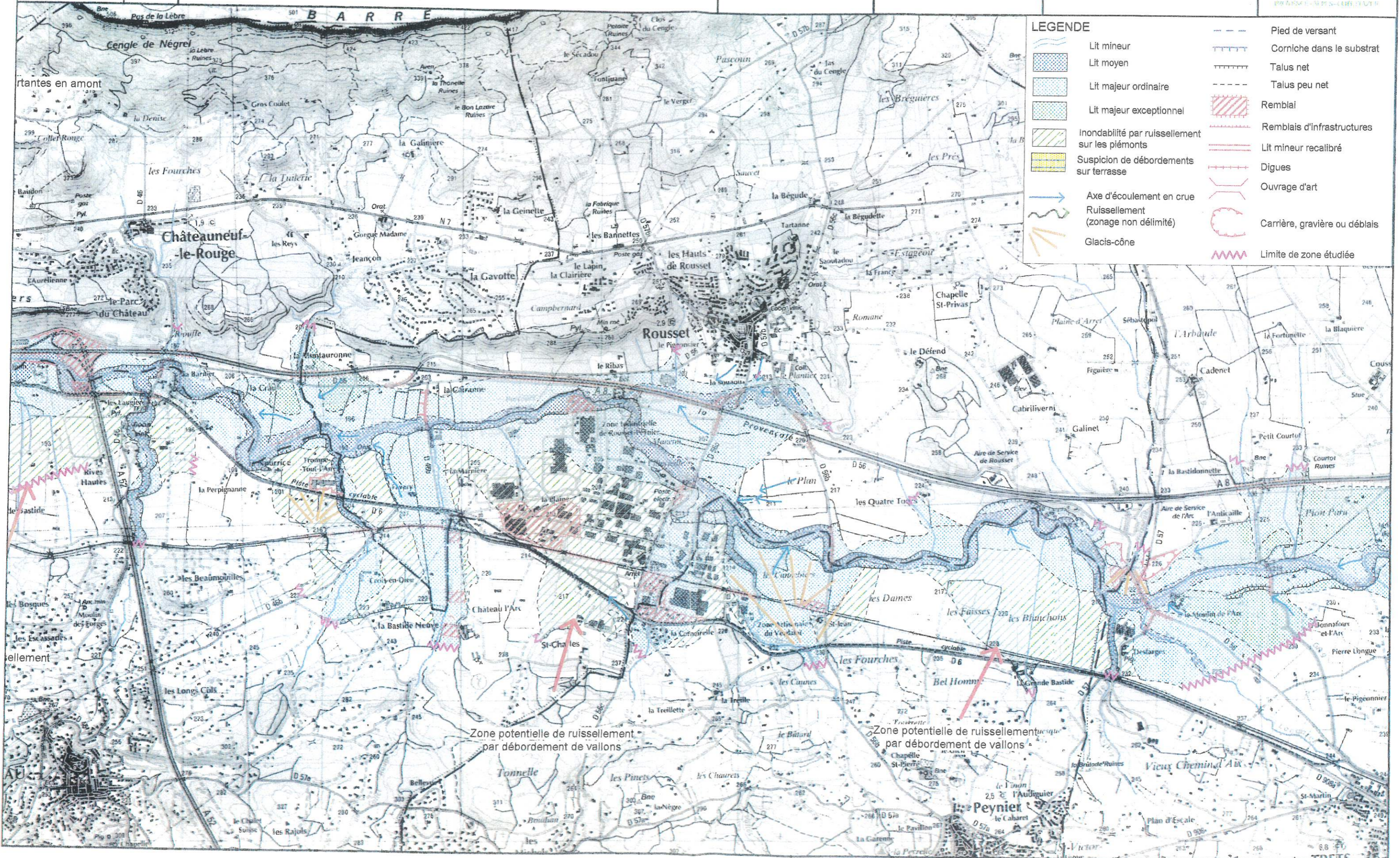
Rousset

Echelle : 1 / 25 000



Fonds de plan : IGN

DIRECTION
RÉGIONALE
DE L'ENVIRONNEMENT



LEGENDE

- | | | | |
|--|---|--|-------------------------------|
| | Lit mineur | | Pied de versant |
| | Lit moyen | | Corniche dans le substrat |
| | Lit majeur ordinaire | | Talus net |
| | Lit majeur exceptionnel | | Talus peu net |
| | Inondabilité par ruissellement sur les piémonts | | Remblai |
| | Suspicion de débordements sur terrasse | | Remblais d'infrastructures |
| | Axe d'écoulement en crue | | Lit mineur recalibré |
| | Ruissellement (zonage non délimité) | | Dignes |
| | Glacis-cône | | Ouvrage d'art |
| | | | Carrière, gravière ou déblais |
| | | | Limite de zone étudiée |

Zone potentielle de ruissellement par débordement de vallons

Zone potentielle de ruissellement par débordement de vallons