



# SOCIETE DU PIPELINE MEDITERRANEE-RHONE

Département: **BOUCHES DU RHONE**  
Commune: **ROUSSET**

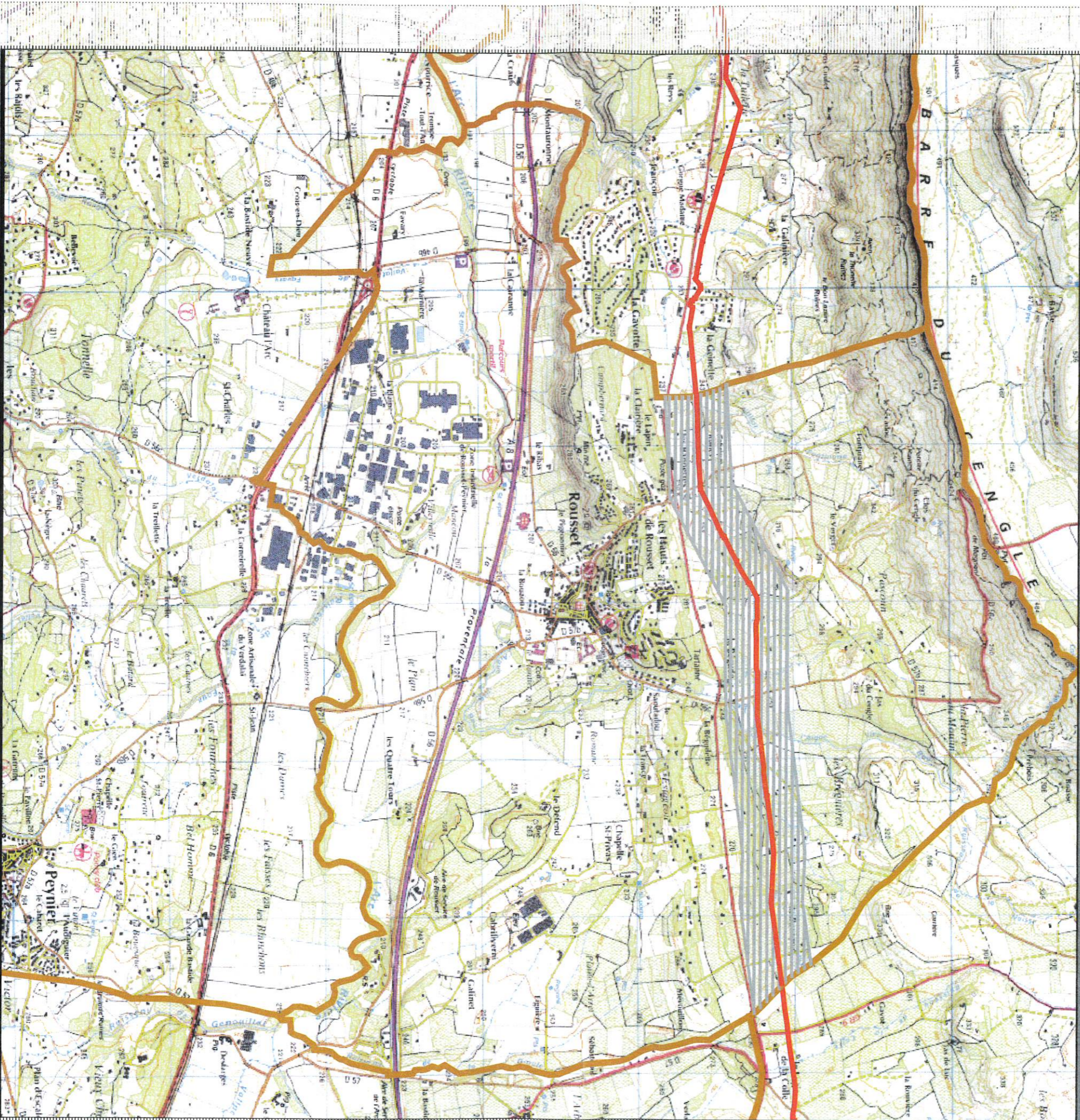
Zones d'implantation d'ouvrages de transport d'hydrocarbures liquides  
(Arrêté du 16 Novembre 1994, application du décret du 14 Octobre 1991)

## ATTENTION!

Dans la zone:

Tout projet doit faire l'objet d'une "DEMANDE DE RENSEIGNEMENTS"

Toute intervention à proximité des ouvrages de transport d'hydrocarbures doit donner lieu à une "DECLARATION D'INTENTION DE COMMENCEMENT DE TRAVAUX"



ECHELLE: 1/25000

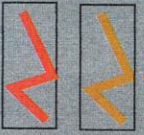
Date de mise a jour: 01/09/2006

S.P.M.R.  
Direction de l'exploitation

38 200 - VIENNE  
tél: 04.74.31.42.15  
fax: 04.74.31.42.03

Numero Vert  
0 800 01 17 95

### LEGENDE



LIMITE DE COMMUNE



PIPELINE SPMR

### EN CAS D'URGENCE

24 heures sur 24  
Numéro de sécurité:  
04.74.57.40.40